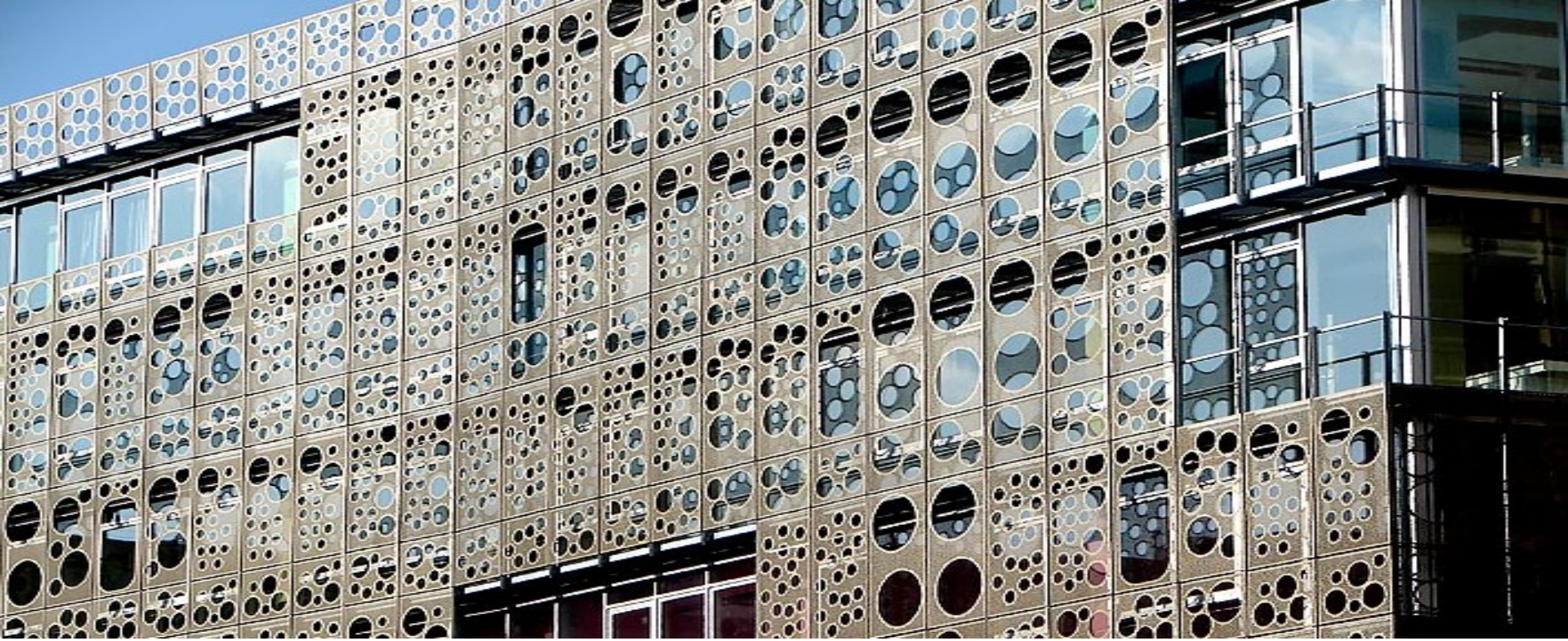




ÇUHADAROĞLU

metal SANAYİ VE PAZARLAMA A.Ş.



YATIRIMCI SUNUMU

2017 3. Çeyrek

Bu sunum Çuhadarođlu Metal Sanayi ve Pazarlama A.Ş. (“Çuhadarođlu Metal” veya “Şirket”) ve Çuhadarođlu Alüminyum Sanayi ve Ticaret A.Ş. (“Çuhadarođlu Alüminyum” veya “Bađlı Ortaklık”) faaliyetleri hakkında yatırımcılara bilgi vermek amacıyla hazırlanmıştır. Burada sunulan bilgiler deđişiklik gösterebilir. Şirket güvenilir olduđuna inandıđı kaynaklardan topladıđı bilgilerin dođruluđunu ve tamlıđını garanti etmez.

Ayrıca bu sunum geleceđe yönelik beyanlar içermektedir. Söz konusu beyanlar Şirket’in mevcut beklenti ve varsayımlarına dayanmaktadır. Söz konusu beklenti ve varsayımlar gelecekte gerçekleşecek yeni koşullar paralelinde deđişiklik gösterebilir. Şirket, geleceđe yönelik olası gelişmeler nedeniyle, beyanlarının deđişiklik göstermesi durumlarında sorumluluk kabul etmez. Şirket’in sunumda yer alan beyanlarını, kanuni zorunluluklar dıřında, gelecekte güncelleme sorumluluđu bulunmamaktadır.

Bu sunum herhangi bir yatırım teklifi veya tavsiyesi içermez. Bu sunumdaki bilgiler her zaman deđişikliğe tabi olacađından, Şirket, Şirket ortakları ve Şirket çalışanları bu sunumun kullanımından ya da içeriđinden kaynaklanan herhangi bir zarardan sorumlu tutulamaz.

Aksi belirtilmedikçe bu sunumda yer alan finansal bilgiler Şirket ve Bađlı Ortaklık’ın (“Grup”) konsolide verileridir.

☐	KISACA ÇUHADAROĞLU.....	3
☐	SEKTÖR BİLGİLERİ.....	7
☐	ŞİRKET BİLGİLERİ.....	14
☐	FAALİYETLER.....	26
☐	FİNANSAL BİLGİLER.....	32
☐	MİSYON, VİZYON VE DEĞERLER...	36



KISACA ÇUHADAROĞLU



KİLOMETRE TAŞLARI

- Çuhadarođlu Grubu'nun ticari faaliyetleri 1954 yılında Ahmet Çuhadarođlu'nun Taksim Tünel'deki mimarlık ofisinde başladı.
- Grup'un kurucusu Ahmet Çuhadarođlu ilk yıllarda demir dođrama işi ile iştiđal etti. İlerleyen yıllarda demir dođrama işini alüminyum dođrama aldı. Faaliyetler 1965 yılından bu yana, ađırlıklı olarak mimari uygulamalarda kullanılan alüminyum ürünlerinin üretimi ve işlenmesi ile devam ettirildi.
- 1978 yılında ekstrüzyon ürünlerinin üretimi ve işlenmesi için Çuhadarođlu Metal Sanayi ve Pazarlama A.Ş., cephe sistemleri üretimi ve taahhüt işlerini gerçekleştirmek üzere de Çuhadarođlu Alüminyum Sanayi ve Ticaret A.Ş. kuruldu.
- 1981 yılında silikon, sızdırmazlık elemanları, yapıştırıcı ve yalıtım kimyasalları üretmek üzere Çuhadarođlu Kimya Sanayi ve Ticaret A.Ş. kuruldu. ("Çekomastik" markasının da sahibi olan Çuhadarođlu Kimya, 2005 yılında Fransız Total-Bostik firmasına satıldı.)
- 1996 yılında Çuhadarođlu Ailesi'ne ait olan ve alüminyum sanayi – taahhüt, inşaat, gayrimenkul, akaryakıt ve sigorta alanlarında faaliyet gösteren şirketlerin tek bir çatı altında toplanması amacıyla Çuhadarođlu Holding A.Ş. kuruldu.
- 2002 yılında Fransa'da kurulan M&N Aluminium France S.A.S, Çuhadarođlu ürünlerini kullanarak Avrupa'da önemli taahhüt projelerini gerçekleştirdi.
- 2006 yılında kurulan Çuhadarođlu Yapı Taahhüt Sanayi ve Ticaret A.Ş., 76 daireden oluşan İstanbul Beylikdüzü'ndeki "Yakut Evler" projesini 2010 yılında tamamladı.
- Çuhadarođlu Holding A.Ş. ve Çuhadarođlu Metal 2012 yılında Çuhadarođlu Metal çatısı altında birleşti. Böylelikle Çuhadarođlu Metal, Çuhadarođlu Alüminyum paylarının %66,54'ünün sahibi oldu.
- Çuhadarođlu Metal 18.02.2016 tarihinde halka arz edildi, Şirket paylarının %25,96'sı Borsa İstanbul'da işlem görmeye başladı.
- Çuhadarođlu Metal Bilim Sanayi ve Teknoloji Bakanlığı'nın 04.05.2017 tarihli kararıyla Ar-Ge Merkezi oldu.

GRUP ŞİRKETLERİ

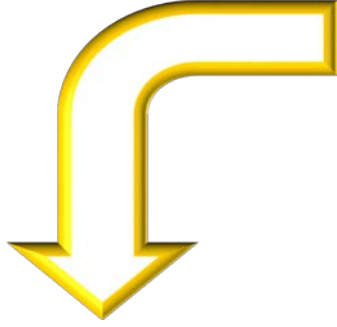


ÇUHADAROĞLU
metal SANAYİ VE PAZARLAMA A.Ş.

Çuhadaroğlu Ailesi: % 74,04
Diğer (Halka Açık) : %25,96



ÇUHADAROĞLU



ÇUHADAROĞLU
alüminyum SANAYİ VE TİCARET A.Ş.

Çuhadaroğlu Metal A.Ş.: % 66,54
Çuhadaroğlu Ailesi: %33,46



ÇUHADAROĞLU
yapı taahhüt SANAYİ VE TİCARET A.Ş.

Çuhadaroğlu Ailesi: %100



Alüminyum cephe, kapı-pencere, mimari uygulama sistem profilleri, her türlü ham ve yüzey işlemlerli alüminyum profiller cephe kaplama sistemleri, OEM endüstriyel profiller, otomatik kapılar, cam kapı aksesuarları, kapı kapatıcı mekanizmalar, alüminyum aksesuarları, kompozit cephe, kaplama sistemleri, yangın ve kurşun geçirmez doğrama, bombaya dayanıklı cephe ve ofis içi bölme sistemleri üretimi

Alüminyum, çelik ve diğer metallerden yapı elemanları, alüminyum doğramalar cephe çatı ve tavan kaplamaları, panjur ve güneşlikler, bölmeler ve panolar, prefabrik elemanlar, standart kapı ve pencereler, alüminyum gemi pencereleri bunların aksesuarları, çelik konstrüksiyonlar ve benzeri metal yapı elemanlarının proje ve taahhüt işleri

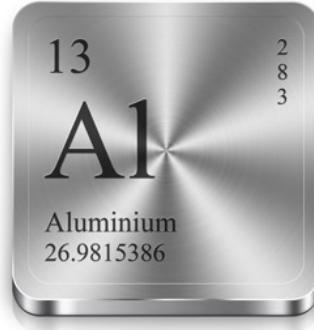
Yurt içinde ve yurt dışında resmi ve gayri resmi her türlü inşaat ihalelerine iştirak edilmesi, her türlü inşaat taahhüt işleri, kendi hesabına arazi ve arsalar almak bunlar üzerinde veya başkalarına ait arsa ve araziler üzerine kat karşılığı binalar yapmak, satmak, her türlü gayrimenkul alımı, satımı, kiraya verilmesi

SEKTÖR BİLGİLERİ



NEDEN ALÜMİNYUM?

**Çelikten Sonra En Çok
Kullanılan Metal**



**Kullanımı En Hızlı
Artan Metal**

**Hafif
ve Dayanıklı**

**Kolay ve Ucuz
Geri Dönüşüm**

Kolay İşlenebilir

Yüksek İletkenlik

Korozyona Dayanıklı

Düşük yoğunluk,
yüksek mukavemet

Bugüne kadar
üretilen
alüminyumun
%75'i hala
kullanımda

Kolay ve geniş
üretim yelpazesi

Hem ısı hem de
elektrik iletkenliği
çok yüksek

Oksit tabakasına
sahip



ALÜMİNYUM KULLANIM ALANLARI



Yapı Sektörü



Paketleme Ürünleri



Ulaştırma Sektörü



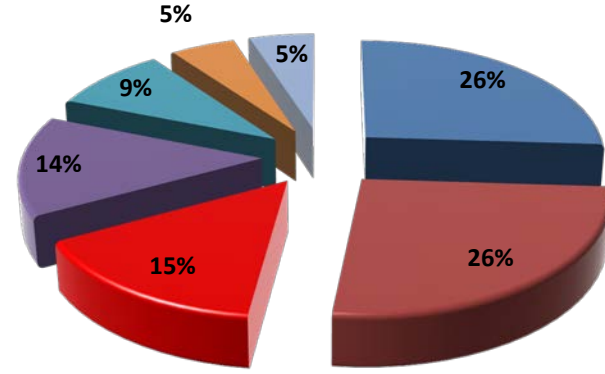
Tüketici Ürünleri



Enerji İletim Ürünleri

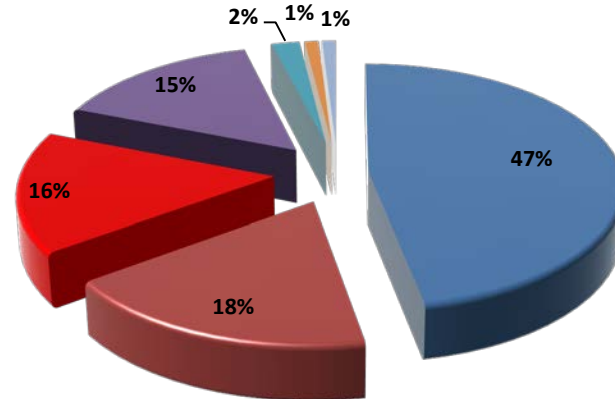


Sektör Bazlı Global Alüminyum Tüketimi (2016)



- Ulaştırma
- Bina ve İnşaat
- Folyo & Ambalaj
- Elektrik
- Makine & Ekipman
- Day. Tüketim Malları
- Diğer

Bölge Bazlı Global Alüminyum Tüketimi (2016)



- Çin
- Asya (Çin Hariç)
- Avrupa
- Kuzey Amerika
- Orta & Güney Amerika
- Diğer Bölgeler
- Avustralasya

Kaynak: www.hydro.com

Dünya alüminyum tüketimi 2016 yıl sonu itibarıyla 82,7 Milyon Ton olmuştur.

Tüketimin 2030 yılında 141,5 Milyon Ton olacağı, söz konusu artışın en çok

ulaştırma, bina ve inşaat sektörlerinden kaynaklanacağı tahmin edilmektedir.

DÜNYA ALÜMİNYUM HAREKETİ

Boksit Rezervi

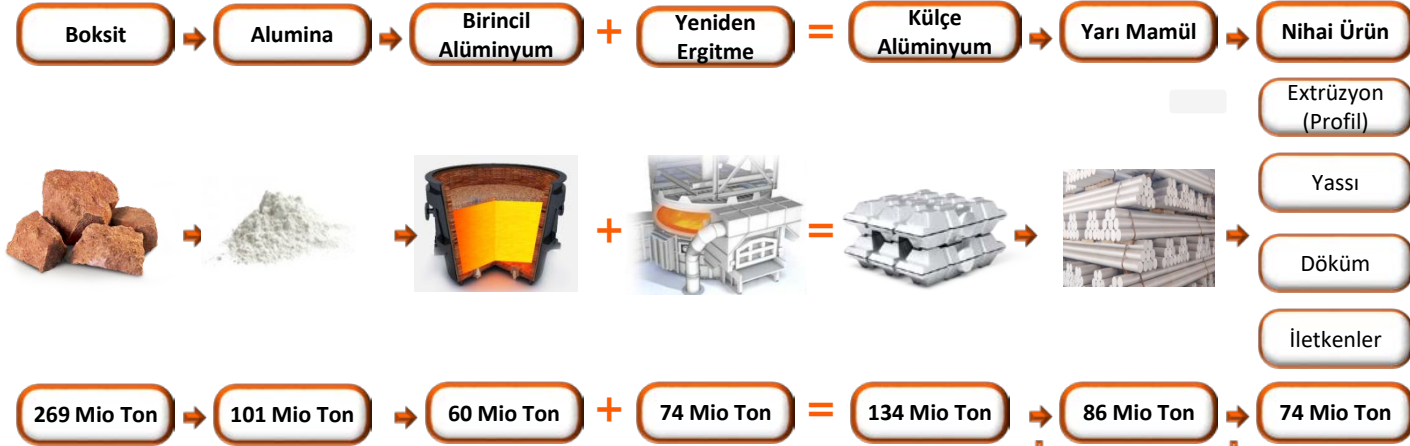
28 Milyar Ton

Dünyada en çok ve kolay bulunan metal

Gine, Avustralya, Brezilya, Vietnam, Jamaika, Endonezya ve Çin dünya boksit rezervinin %80'ine sahip

En az 100 yıl yeterli rezerv

2016 Yılı Dünya Alüminyum Üretimi (Tahmini)



-3 Mio Ton Kayıp

+48 Mio Ton

+29 Mio Ton

Cüruf ve Fabrika Hurdası

Geri Dönüşüm

12 Mio Ton

17 Mio Ton



TÜRKİYE'DE ALÜMİNYUM SEKTÖRÜ

- ☐ Türkiye'nin sahip olduğu 87 Milyon Ton boksit, dünya rezervlerinin sadece %0,4'ünü oluşturmaktadır. Bu rezervlerle üretilebilecek toplam birincil alüminyum miktarı 25 Milyon Ton'dur. Talep karşısında yurt içi kaynaklar yetersiz kalmaktadır.



- ☐ Sektörde entegre üretim tesisleri yaygın değildir. Firmalar çoğunlukla; döküm, ekstrüzyon ya da boyama gibi üretim süreçlerinin sadece birinde faaliyet göstermekte



- ☐ Gelişmiş ülkelerde kişi başı yıllık 30 kg olan alüminyum tüketimi Türkiye'de 15 kg seviyelerindedir. Dolayısıyla gelecekte talep artışı mümkündür.



- ☐ Türkiye alüminyum sektörü; 4 Milyar USD büyüklüğü, 1.500'ün üzerinde firması ve 30.000'den fazla çalışanı ile ülke ekonomisinde önemli bir yere sahiptir.



- ☐ Türkiye küresel ölçekte alüminyum sektöründe kendini en fazla ara mamuller olan ekstrüzyon, yassı-folyo, döküm ve iletkende göstermektedir.



TÜRKİYE'DE ALÜMİNYUM İNŞAAT MALZEMELERİ SEKTÖRÜ

- Alüminyum Türkiye'de en çok yapı sektöründe kullanılmaktadır. Yapı sektöründe kullanılan profil, boru ve çubuklar ekstrüzyon ürün grubunu oluşturmaktadır.

2016 Yılı Alüminyum İnşaat Sektörü Profili

Firma Sayısı (Çubuk Profil, Kapı, Pencere, Yapı)	555 Adet
Üretim (Çubuk, Profil) (2015)	669.596 Ton
Üretim (Kapı, Pencere ve Çerçeveleri) (2015)	29.190.784 Adet
Üretim (Yapı Malzemesi) (2015)	167.811 Ton
İhracat (Çubuk Profil)	155.378 Ton
İhracat (Kapı, Pencere ve Çerçeveleri)	597.653 Adet
İhracat (Yapı Malzemesi)	30.960 Ton
İthalat (Çubuk Profil)	10.544 Ton
İthalat (Kapı, Pencere ve Çerçeveleri)	30.383 Adet
İthalat (Yapı Malzemesi)	4.243 Ton

- Türkiye'de 2016 yılı itibarıyla Alüminyum inşaat malzemesi üreten toplam 555 adet firma bulunmaktadır. Bunlardan 160 adet firma çubuk ve profil üreticisidir. 250 adet firma kapı ve pencere, 135 adet firma da diğer alüminyum yapı malzemeleri üretimi yapmaktadır.

- Ekstrüzyonla üretilen profiller günümüzde iç ve dış kapı pencere sistemleri, ısıtma ve havalandırma sistemleri olmak üzere birçok mimari uygulamada kullanıldığı gibi başta ulaştırma araçlarının gövdelerinde ve çeşitli aksamlarında ve bir çok sektörde kullanılan makine ve gereçlerde endüstriyel olarak da kullanılmaktadır.

Türkiye Alüminyum Çubuk, Profil ve Yapı Malzemesi Üretimi (Ton)

Yıl	Çubuk/Profil	Yapı/İnşaat Alüminyumu
2010	376.192	136.297
2011	462.829	79.662
2012	510.088	77.506
2013	603.204	106.737
2014	659.383	157.636
2015	669.596	167.811

- 2015 yılında alüminyum çubuk profil üretimi (ekstrüzyon ürünler) 669.596 Ton olmuştur. 2009 yılında üretilen miktarın 289.559 Ton olduğu dikkate alındığında üretim artışının 6 yılda 2,3 kat arttığı görülmektedir.

KÜRESEL ALÜMİNYUM İNŞAAT MALZEMELERİ DIŞ TİCARETİ

2015 yılı verilerine göre Çin, Dünya alüminyum inşaat malzemeleri ihracatında 7,6 Milyar USD ile lider konumdadır. Çin'i Almanya ve ABD takip etmektedir. Türkiye dünyada en çok inşaat malzemeleri ihracatı yapan ülkeler arasında 9. sıradadır.

2015 Yılı Dünya Alüminyum İnşaat Malzemeleri Dış Ticareti Ülke Sıralaması (Milyon USD)

Sıra	Ülkeler	İhracat	Sıra	Ülkeler	İthalat
1	Çin	7.606	1	Almanya	2.569
2	Almanya	3.051	2	ABD	1.970
3	ABD	1.441	3	Fransa	1.405
4	İtalya	1.195	4	Japonya	1.204
5	İspanya	1.024	5	İngiltere	1.078
6	Mozambik	911	6	Vietnam	795
7	Avusturya	878	7	İsviçre	707
8	Kanada	870	8	Avusturya	680
9	Türkiye	839	9	Kanada	670
10	Hollanda	761	10	Hollanda	599
11	Polonya	682	43	Türkiye	89

2015 yılında en çok ithalat yapan ülke ise Almanya olmuştur. 2,5 Milyar USD ithalat yapan Almanya'yı sıralamada ABD ve Fransa izlemektedir. İthalat sıralamasında Türkiye, Dünyada 43. sıradadır.

Türkiye Alüminyum İnşaat Malzemeleri Dış Ticareti (Bin USD)

Yıl	İthalat	İhracat
2010	64.486	739.939
2011	76.281	835.017
2012	69.993	849.484
2013	114.085	882.193
2014	90.546	940.557
2015	89.289	838.896
2016	86.231	793.846

Türkiye'nin en çok ihracat yaptığı ülkeler sırasıyla Almanya, Irak, Türkmenistan, Azerbaycan ve İran'dır. 2016 yılında 2015 yılına göre ilk dört ülkeye yapılan ihracat azalırken İran'a yapılan ihracatın hacmi artmıştır.

Türkiye Alüminyum İnşaat Malzemeleri İhracat Pazarları (Bin USD)

Sıra	Ülkeler	2015	2016	Değişim
1	Almanya	154.698	142.844	-7,7%
2	Irak	83.281	69.526	-16,5%
3	Türkmenistan	60.519	53.412	-11,7%
4	Azerbaycan	27.235	25.358	-6,9%
5	İran	18.225	23.360	28,2%

ŞİRKET BİLGİLERİ



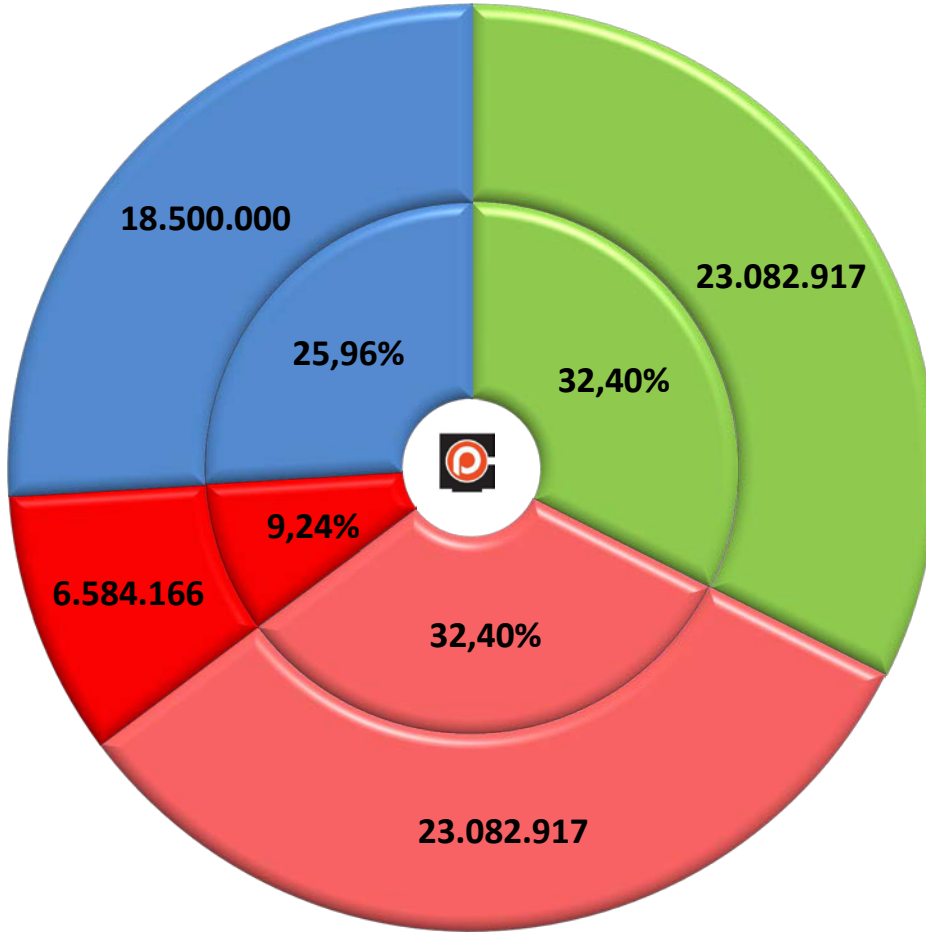
ŞİRKET PROFİLİ



ÇUHADAROĞLU
metal SANAYİ VE PAZARLAMA A.Ş.

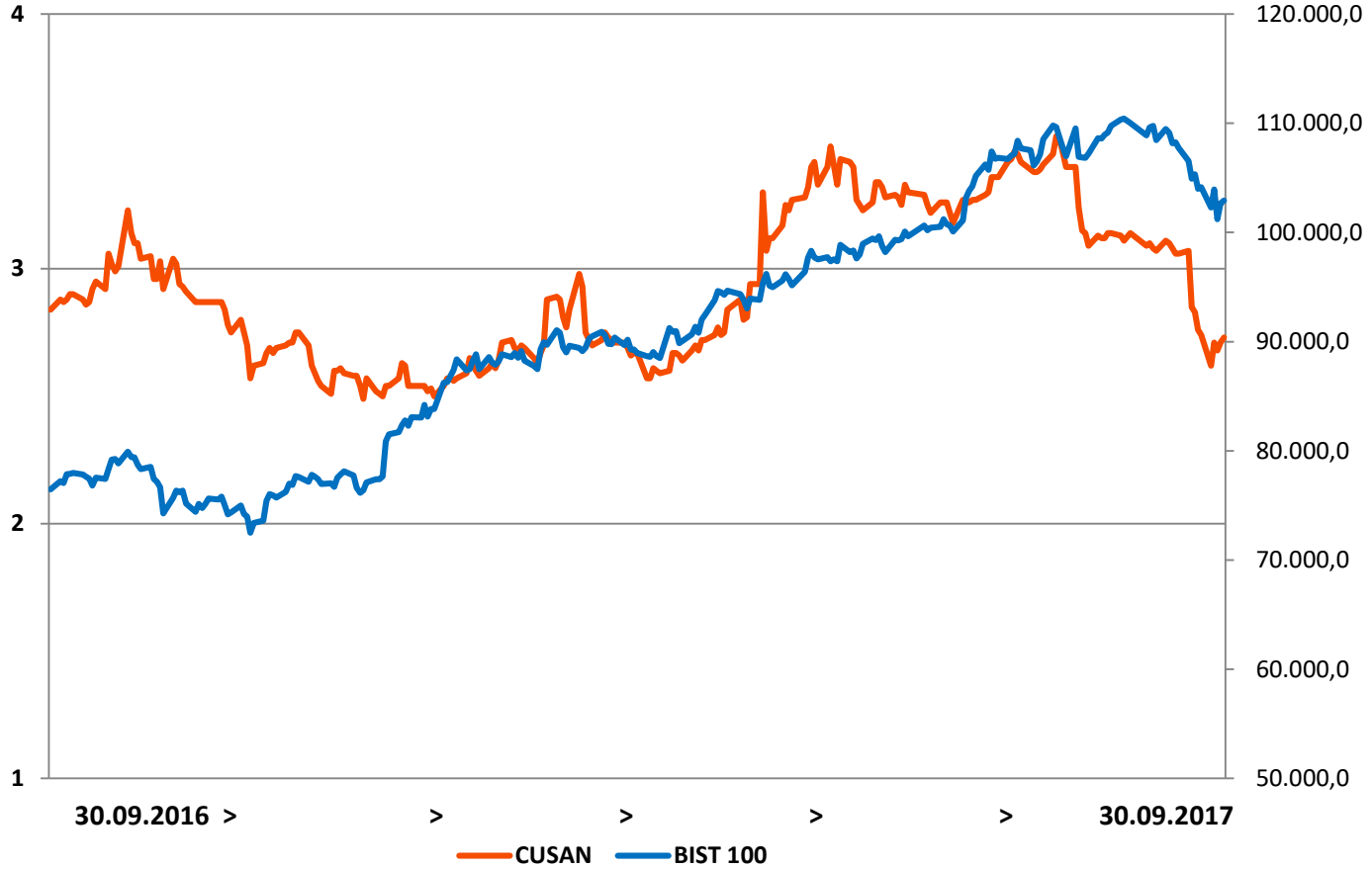
Tescil Yılı / Yeri	1978 / İstanbul
Ticaret Sicil Numarası	157656
MERSİS Numarası	0264001872900010
Kayıtlı / Ödenmiş Sermaye	71.250.000 TL
İşlem Gördüğü Borsa ve Kodu	Borsa İstanbul / CUSAN
Merkez ve Fabrika Adres	Yakuplu Mah. Hürriyet Bulvarı No:6-8 34524 Beylikdüzü / İSTANBUL
İnternet Adresi	www.cuhadaroglu.com
E-Posta	yatirimci@cuhadaroglu.com
Telefon ve Faks	+90 212 224 20 20 - +90 212 225 90 23

ORTAKLIK YAPISI



- Murat Ruhi Çuhadaroğlu
- Halil Nejat Çuhadaroğlu
- Sevim Çuhadaroğlu
- Diğer (Halka Açık)

HİSSE PERFORMANSI



MERKEZ VE FABRİKAMIZ

Çuhadarođlu Metal üretim tesisleri, alüminyum döküm işlemi ile başlayıp bitmiş ürün ile son bulan, bünyesinde; Dökümhane, Kalıp Atölyesi, Ekstrüzyon Hatları, Yüzey İşlem Tesisleri, Mekanik İşlem ve Montaj Atölyeleri ve AR-GE Merkezi'ni barındıran entegre bir yapıya sahiptir.

Çuhadarođlu Metal, üretimde kaliteden ödün vermemek ve geleceğin teknolojilerini yakalamak için yatırımlarına aralıksız devam etmektedir.



Yönetim Binası

Üretim Tesisi
(70.000 m²)

ÜRETİM

DÖKÜMHANE



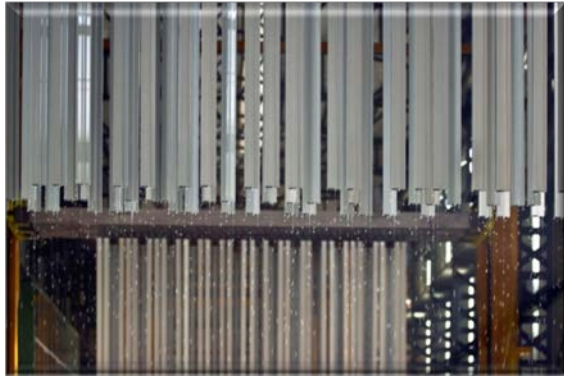
KALIP ATÖLYESİ



EKSTRÜZYON HATLARI



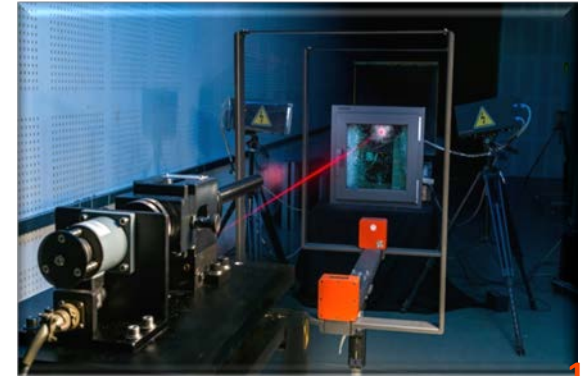
YÜZEY İŞLEM TESİSLERİ



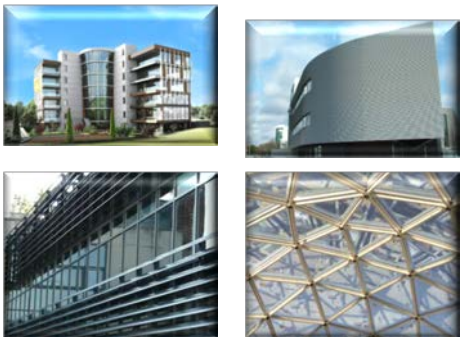
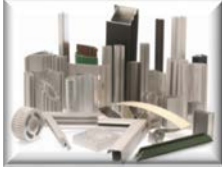
MEKANİK İŞLEM & MONTAJ



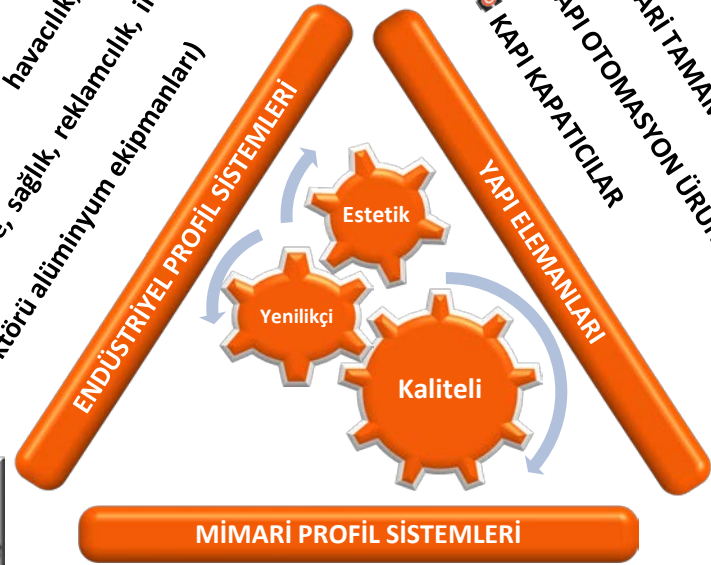
AR - GE



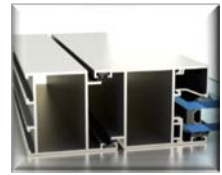
ÜRÜNLERİMİZ



- **HİDROLİK SİSTEM ELEMANLARI**
- **SANAYİ TİPİ SOĞUTUCULAR**
- **ENDÜSTRİYEL KÜPEŞTE SİSTEMLERİ**
- **DİĞER** (Otomotiv, havacılık, gemi sanayi, makine, sağlık, reklamcılık, inşaat vb. sektörü alüminyum ekipmanları)



- **GÜVENLİK SİSTEMLERİ**
- **INTERWALL OFİS İÇİ BÖLME SİSTEMLERİ**
- **MİMARİ TAMAMLAYICI ÜRÜNLERİ**
- **YAPI OTOMASYON ÜRÜNLERİ**
- **KAPI KAPATICILAR**



- **CEPHE**
- **KAPLAMA**
- **DOĞRAMA**
- **SKYLIGHT**
- **GÜNEŞ KIRICILAR**



SERTİFİKALARIMIZ



ISO 9001
ISO 27001
ISO 14001
OHSAS 18001



TS EN 755-1
TS EN 755-9
TS EN 12020-2
TS EN 12020-1
TS EN 16005
TS EN 1935
TS 4922



EN 15088
EN 1935



BAĞLI ORTAKLIK BİLGİLERİ – ŞİRKET PROFİLİ



ÇUHADAROĞLU

alüminyum SANAYİ VE TİCARET A.Ş.



Tescil Yılı / Yeri	1978 / İstanbul
Ticaret Sicil Numarası	157654
MERSİS Numarası	0264001850100018
Kayıtlı / Ödenmiş Sermaye	10.000.000 TL
Merkez ve Fabrika Adres	Merkez: Yakuplu Mah. Hürriyet Blv.No:6-8 34524 Beylikdüzü / İST Fabrika: Yakuplu Mah. Hürriyet Blv. No:153 Beylikdüzü/ İST
İnternet Adresi / E-Posta	www.cuhadaroglu.com.tr / info@cuhadaroglu.com.tr
Telefon ve Faks	+90 212 867 05 00 / +90 212 867 05 50

BAĞLI ORTAKLIK BİLGİLERİ – ŞİRKET PROFİLİ

Çuhadarođlu Alüminyum San. ve Tic. A.Ş., Çuhadarođlu Metal'in, hisselerinin çođunluđuna (%66,54) ve kontrolüne sahip olduđu konsolidasyona tabi bađlı ortaklıđıdır.

Şirket alüminyum inşaat taahhüt sektöründe faaliyet göstermektedir. Projeye özđü çözümler üreten Şirket, yapıların ihtiyaçlarını belirleyerek, kendine özel, üstün nitelikli ve ileri teknoloji gerektiren çağdaş uygulamalar sunmaktadır.



Çuhadarođlu Alüminyum San. ve Tic. A.Ş., kendi Ar-Ge gruplarıyla tasarladıđı tüm ileri teknoloji ürünlerini ve sistemlerini, dünya standartlarında imal ederek, kendi tesislerinde test edip dođruladıktan ve kalite kontrollerini tamamladıktan sonra imal ederek hizmete sunmaktadır.

Çuhadarođlu Alüminyum, alüminyum cephe taahhüt pazarı içerisinde tasarımıyla bařlayıp, test, imalat ve montaj hizmetleriyle devam edecek şekilde bütüncül bir hizmet sunan nadir kuruluşlardandır.

Alüminyum cephe taahhüt pazarının Türkiye'deki en önemli oyuncularından biri olan Şirket, bugüne kadar üstlendiđi tüm projelerde nitelikli ve özđün vizyonunu sergileyerek sektörüne rehberlik etmiştir.

Çuhadarođlu Alüminyum, bugüne kadar gerek Türkiye genelinde gerekse yurtdışında bir çok ülkede, Çuhadarođlu Alüminyum'un yenilikçi vizyonunu ve özđün fikirlerini yansıtan çok sayıda mimari uygulamayı hayata geçirmiştir. Her biri bir referans niteliğinde olan bu işler, Çuhadarođlu Alüminyum'un yüksek binaların cephe kaplaması portföyüne her gün çok önemli yenilerinin eklenmesini sağlamaktadır.

BAĞLI ORTAKLIK BİLGİLERİ – TAMAMLANMIŞ BAZI PROJELER



Sabancı Center – İstanbul,
1991



İş Bankası Genel Müdürlük –
İstanbul, 1998



Campus De Jussieu – Paris, 2004



Tour D2 – Paris, 2013



City Road – Londra, 2014



Adnan Menderes Havalimanı –
İzmir, 2014



Levent 199 (Zorlu G. Menkul) –
İstanbul, 2013



Torun Center – İstanbul, 2016

BAĞLI ORTAKLIK BİLGİLERİ – DEVAM EDEN PROJELER



Ağaoğlu Maslak 1453, İstanbul



Rönesans Piazza Maltepe, İstanbul



Bimerazi, İran

⚠️ Bağlı Ortaklık'ın 30.09.2017 itibarıyla devam eden projelere ilişkin kalan iş miktarı 104,5 Milyon TL'dir.



Business İstanbul, İstanbul



Inistanbul, İstanbul



Queen Central Park, İstanbul



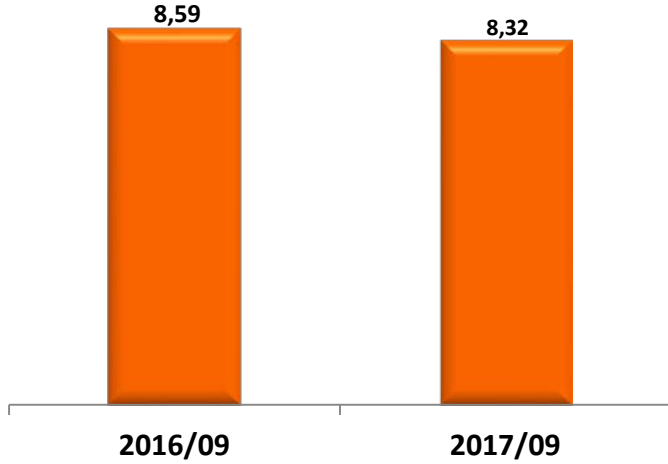
Ercan Havalimani, KKTC

FAALİYETLER

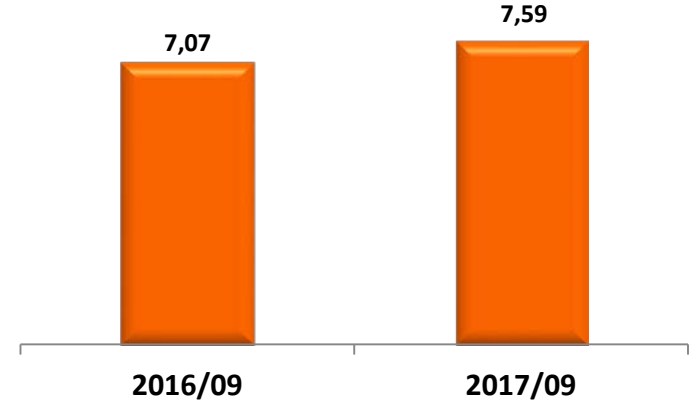


Çuhadaroğlu Metal son yıllarda yapmış olduğu yatırımlarla entegre üretim tesisinde 32 Bin Ton biyet, 20 Bin Ton ekstrüzyon üretim kapasitesine ulaşmıştır.

Biyet Üretimi (Ton)



Profil Üretimi (Ton)



2017 yılının ilk dokuz aylık döneminde biyet üretimi geçen yılın aynı dönemine göre %3,2 azalışla 8,32 Bin Ton olarak gerçekleşmiştir. Biyet üretim kapasite* kullanım oranı %35'tir.

Alüminyum profil üretimi ise yine dokuz aylık dönemde geçen yılın aynı dönemine göre %7,5 artışla 7,59 Bin Ton olarak gerçekleşmiştir. Alüminyum profil üretim kapasite* kullanım oranı % 51'dir.

Alüminyum profil satış miktarı ise bir önceki yılın aynı dönemine göre %11'lük artışla 7,7 Bin Ton olmuştur. Şirket'in 30.09.2017 tarihi itibarıyla bekleyen sipariş miktarı da bir önceki yılın aynı dönemine göre yaklaşık %47 artmıştır.

Yeniliklere ve yaratıcılıđa deđer veren uhadarođlu Grubu AR-GE faaliyetlerini üretim stratejisinin merkezine yerleőtirmiőtir. Grup AR-GE yatırımlarına artırarak devam etmektedir. Grup'un 2017 yılının ilk dokuz aylık dönemde yapmıőt olduđu alıőtmalar aőtadıdaki gibidir.



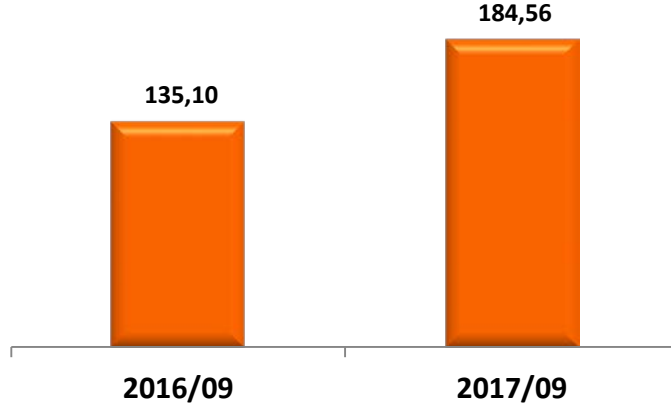
- Bilim, Sanayi ve Teknoloji Bakanlıđı AR-GE merkezi baőturumuz onaylanmıőtir. 5 Mayıs 2017 tarihi itibarıyla alıőtlarımız AR-GE Merkezi formatında devam etmektedir.
- Ađaođlu Maslak 1453 F Blok Projesi'nde kullanılmak üzere, 20 mm derz opsiyonlu silikon üniter dođrudan yapıőtırmalı giydirme cephe sistemi tasarlanmış, üretilmiş, performans testleri başarı ile tamamlanmıőtir.
- Üniter dođrama sistemi (DS 72) tasarımları tamamlanmıőtir.
- Zırh delici kurőtun geçirmez cephe sistemi (MN 50 AR) tasarımları ve üretimleri tamamlanmıőtir. Ürün, testlerden başarı ile gemiőtir.
- Isı ve Su Performansı yüksek kaldır sür özellihte sürme sistem (S 50) tasarımları tamamlanmıőtir. Sistemin test aőtaması devam etmektedir.
- Isı ve Su Performanslı paralel sürme sistem (S 75 EC) tasarımları ve üretim hazırlıkları tamamlanmıőtir.
- Ekonomik ısı yalıtımsız sürme sistem (S 36) sabitli kasa uygulama numunesi performans testleri 450 Pa testleri akredite laboratuvarında başarı ile tamamlanmıőtir.
- Ekonomik ısı yalıtımlı sürme sistem (S 36 T) ve Ekonomik ısı yalıtımlı kaldır sür özellihte sürme sistem (S 36 KS) tasarımları devam etmektedir.

- ❑ Bombaya ve canlı bombaya dayanıklı giriş güvenlik kabini prototipleri üretilmiş, Kara Kuvvetleri Komutanlığı, Tuzla Piyade Okulu'nda TNT Patlama ve MG3 testlerinden başarıyla geçmiştir, Ürünün protipi IDEF 2017 Fuarı'nda sergilenmiştir. Projenin silahlı saldırılara, TNT'ye ve RPG 7 antitank saldırılarına karşı dayanımı konusundaki Tübitak TEYDEB proje destek başvurusu yapılmıştır. Proje kapsamında, TSK ve Emniyet Birimleri talep toplama faaliyetleri devam etmektedir.
- ❑ Yeni kapı menteşesi testleri başarı ile tamamlanmıştır.
- ❑ Irak MRF Projesi'nde kullanılmak üzere, 16'lık mekanizma yuvasına (PVC aksesuarı) uygun doğrama sistemi tasarlanmış, malzemeleri üretilmiş ve numune imal edilmiştir.
- ❑ Yangında, bütünlük ve yalıtım kriterlerine 90 dk dayanımlı kapı (DS 92 YD) test numuneleri üretilmiştir.
- ❑ Yangında, bütünlük ve yalıtım kriterlerine 30 dk ve 60 dk dayanımlı ahşap panel- alüminyum kasa kapı sistemi (FP48-30) tasarımları tamamlanmıştır.



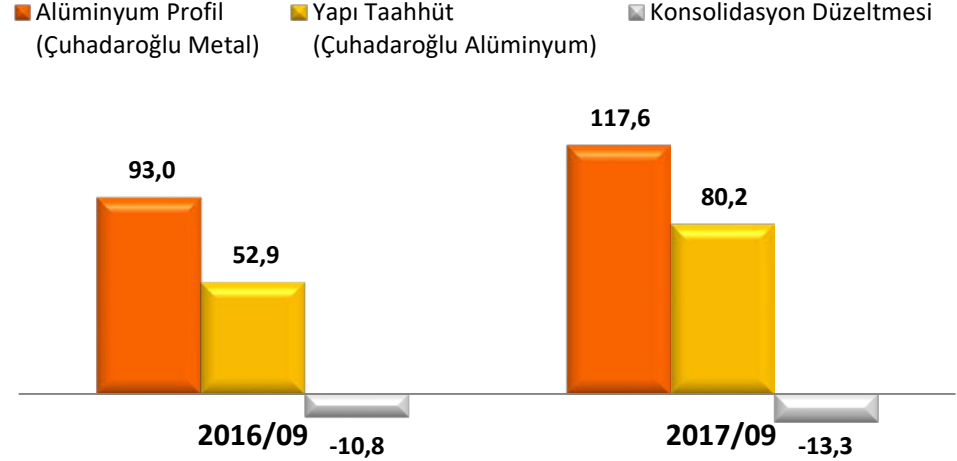
Ürettiği mimari profil sistemleri, yapı elemanları, endüstriyel profillerin ve bunlara ilişkin çeşitli aksesuarların satışını gerçekleştiren Çuhadaroğlu Metal, ürün satışlarının yanı sıra müşterilerine sunduğu mühendislik hizmetleri ile güvenilir bir çözüm merkezidir. Şirketimiz konsolide satış gelirlerini yıllar itibarıyla artırmaya devam etmektedir.

Net Satışlar (Milyon TL)



Grup'un 2017 yılı ilk 9 aylık döneminde gerçekleşen konsolide net satışları bir önceki yılın aynı dönemine göre %36,6 artarak 184,56 Milyon TL olarak gerçekleşmiştir.

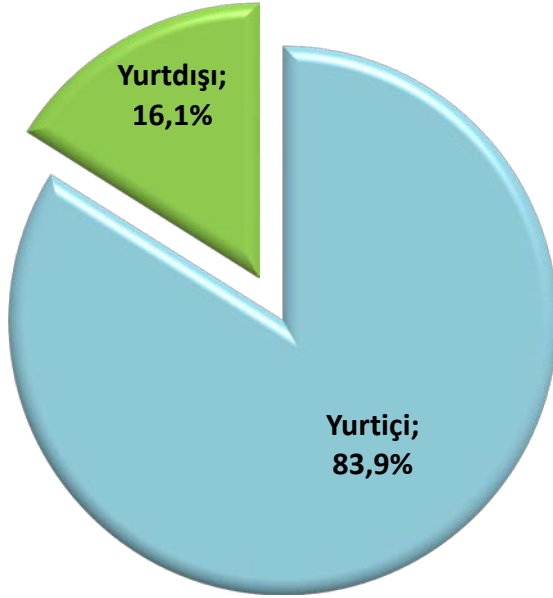
Net Satışların Dağılımı (Milyon TL)



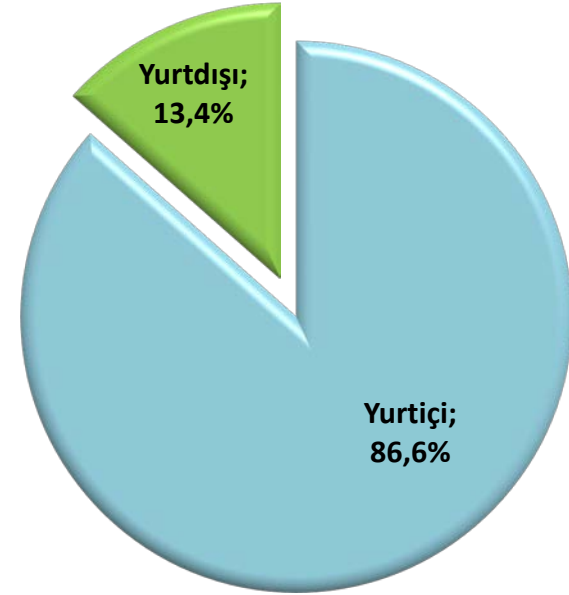
Grup'un toplam satışlarının faaliyet kollarına göre dağılımına bakıldığında; hem Şirket'in hem de Bağlı Ortaklık'ın net satışlarının bir önceki yılın aynı dönemine göre artış gösterdiği görülmektedir.

Yaklaşık 25 ülkeye ihracat yapan Grup'un 2017 yılının ilk dokuz aylık döneminde gerçekleştirdiği ihracat 24,7 Milyon TL'dir. Grup bir önceki yılın aynı dönemine göre ihracatını %14 artırmayı başarmıştır.

Net Satışlar 2016/09 Dağılımı (%)



Net Satışlar 2017/09 Dağılımı (%)



FINANSAL BİLGİLER

A close-up photograph of a metal grate with water dripping from it, creating a blurred background of lights. The water droplets are in motion, creating a soft, out-of-focus effect. The background shows a grid of lights, possibly from a stage or a large indoor space, with some lights being bright and others dim. The overall color palette is dominated by the metallic grey of the grate and the white of the water droplets, with some warm tones from the background lights.

FİNANSAL BİLGİLER (BİLANÇO – GELİR TABLOSU)

Sürdürülebilir büyüme hedefiyle ilerleyen Çuhadaroğlu Grubu, son yıllardaki finansal başarılarını kurumsal, şeffaf, hesap verebilir bir yönetim anlayışı ile geleceğe taşımaya devam etmektedir.

ÖZET BİLANÇO (TL)

	30.09.2017	31.12.2016	Artış/Azalış (%)
Dönen Varlıklar	189.899.606	170.821.087	11,17%
Duran Varlıklar	79.592.762	84.316.112	-5,60%
Toplam Varlıklar	269.492.368	255.137.199	5,63%
Kısa Vadeli Yabancı Kaynaklar	110.828.454	87.325.945	26,91%
Uzun Vadeli Yabancı Kaynaklar	8.734.874	11.312.827	-22,79%
Özkaynaklar	149.929.040	156.498.427	-4,20%

ÖZET GELİR TABLOSU (TL)

	01.01-30.09.2017	01.01-30.09.2016	Artış/Azalış (%)	01.07-30.09.2017	01.07-30.09.2016	Artış/Azalış (%)
Net Satışlar	184.564.033	135.096.069	36,62%	65.374.854	29.770.346	119,60%
Brüt Kar/Zarar	22.175.788	29.156.016	-23,94%	4.165.584	3.023.137	37,79%
Faaliyet Karı/Zararı	8.060.818	23.653.864	-65,92%	-955.549	525.250	-281,92%
FAVÖK*	14.203.484	28.948.852	-50,94%	1.016.517	3.204.545	-68,28%
Net Dönem Karı/Zararı	5.631.618	18.042.716	-68,79%	-1.004.269	159.517	-729,57%
Net Dönem Karı/Zararı (Ana Ortaklık Payı)	7.490.158	17.622.833	-57,50%	387.229	1.290.538	-69,99%

*Esas Faaliyetlerden Diğer Gelirler/Giderler dahildir.

FİNANSAL BİLGİLER (TEMEL RASYOLAR)

Grup, imza attığı işlerde emin adımlarla ilerlerken verimliliği ve karlılığı daima ön planda tutmaktadır.

VERİMLİLİK

	30.09.2017	30.09.2016
Aktif Devir Hızı = Net Satışlar/Toplam Aktifler	0,68	0,64

KARLILIK

	30.09.2017	30.09.2016
Brüt Kar Marjı = Brüt Kar/Net Satışlar	0,12	0,22
FAVÖK Kar Marjı = FAVÖK/Net Satışlar	0,08	0,21
Net Dönem Karı Marjı = Net Dönem Karı / Net Satışlar	0,03	0,13
Özkaynak Karlılığı = Net Kar / Özkaynaklar	0,04	0,13
Toplam Aktif Karlılığı = Net Kar/ Toplam Varlıklar	0,02	0,09

KALDIRAÇ & LİKİDİTE

	30.09.2017	31.12.2016
Toplam Yükümlülükler / Özkaynaklar	0,80	0,63
Finansal Borçlar / Özkaynaklar	0,05	0,06
Özkaynaklar / Toplam Aktifler	0,56	0,61
Cari Rasyo = Toplam Dönen Varlıklar / Toplam KV Borçlar	1,71	1,96

FİNANSAL BİLGİLER (DEĞERLENDİRME)

Şirket 2017 yılının ilk dokuz aylık döneminde satışlarını artırmaya devam etmiştir. Buna karşın karlılıkta bir önceki yılın aynı dönemine göre azalış mevcuttur. Bu azalışın temel sebepleri;

Yılın başından bu yana alüminyum hammadde fiyatlarında yaşanan yaklaşık %24'lük artışın Çuhadaroğlu Metal'in üretim maliyetlerine olumsuz etkilemesi ve maliyet artışının, daha önceden avansı alınmış ve anlaşması yapılmış işlerde fiyatlar sabitlendiğinden dolayı, kısa dönemde satış fiyatlarına yansıtılamaması,

Çuhadaroğlu Alüminyum'un yıllara sari taahhüt işlerindeki geçici hasılat - maliyet dengesizliği

olarak sıralanabilir.

Çuhadaroğlu Metal hammadde fiyatlarındaki artışları yeni işlerde fiyatlara yansıttığından, fiyat revizyonlarının karlılığa katkısı dördüncü çeyrekte daha net görülebilecektir. Buna ek olarak, 30.09.2017 tarihi itibarıyla bekleyen sipariş miktarının bir önceki yılın aynı dönemine göre yaklaşık %47 artmış olması son çeyrek net satışlarının artacağına işaret etmektedir.

Çuhadaroğlu Alüminyum'un elindeki taahhüt işlerinin önemli bir bölümü dördüncü çeyrekte biteceğinden dolayı dokuz ay boyunca görülen geçici hasılat - maliyet dengesizliğinin yıl sonu itibarıyla ortadan kalkması, yeni alınan işler de göz önünde bulundurulduğunda Çuhadaroğlu Alüminyum'un yıl sonu konsolide karlılığa olumlu katkı yapması beklenmektedir.

Bunların yanı sıra, Çuhadaroğlu Metal, geçen yılın Haziran ayında 10 yıldır süre gelen uluslararası bir tazminat davasını kazanmış ve bu davadan 1.941.030 EURO (yaklaşık 7,6 Milyon TL) tutarında olağandışı bir gelir elde etmiştir. Söz konusu istisnai olağandışı gelir, 2016 yılı Haziran ayından sonra net konsolide dönem karında ciddi bir artışa yol açmıştır. Bu husus, 2017 yılı karlılığını 2016 yılı karlılığı ile karşılaştırırken, reel performansın değerlendirilebilmesi açısından, dikkate alınması gereken önemli bir husustur.



MİSYON, VİZYON VE DEĞERLER

Misyonumuz

- Değişime ve teknolojiye ayak uydurarak, alüminyum sektörünün öncüsü olmak

Vizyonumuz

- Yeniliklere ve yaratıcılığa değer vererek araştırma ve geliştirmeye sürekli yatırım yapmak
- Topluma, devlete ve çevreye karşı sorumluluğunu bilerek manevi değerlere saygılı olmak
- Müşterilerin talep ve beklentilerini tespit ederek imkanlarını bu doğrultuda yönlendirmek
hizmet ettiği firmaların tercih ettiği ve rakiplerimizin saygı duyduğu bir firma olmak

Değerlerimiz

- Daima ilkleri başarmak
- Kaliteden asla ödün vermemek
- Müşteri odaklılık
- Takım ruhunu benimsemek
- Sürekli gelişmek ve iyileşmek

Fatma BİLECEN
Mali İşler Müdürü

fatma_bilecen@cuhadaroglu.com

Cihan KURT
Finansman ve Yatırımcı İlişkileri Yöneticisi

cihan_kurt@cuhadaroglu.com

Burcu Nergiz
Finansman ve Yatırımcı İlişkileri Uzmanı

burcu_nergiz@cuhadaroglu.com



+90 212 224 2020

www.cuhadaroglu.com

yatirimci@cuhadaroglu.com